

## HLEDAČKA



# VODA KOLEM NÁS



Obtížnost hledačky: snadná

Délka hledačky: pěšky asi  
3 hodiny, délka 7,5 km

Doporučené vybavení na cestu:  
obyčejná tužka, v létě repelent

Kdy je vhodné hledačku  
procházet: od dubna do října  
(zakončení putování mezi 11:00 -  
20:00 mimo pondělí)

Start: parkoviště u fotbalového  
stadionu v Kojetíně  
(souřadnice 49.3559853N,  
17.3099208E)

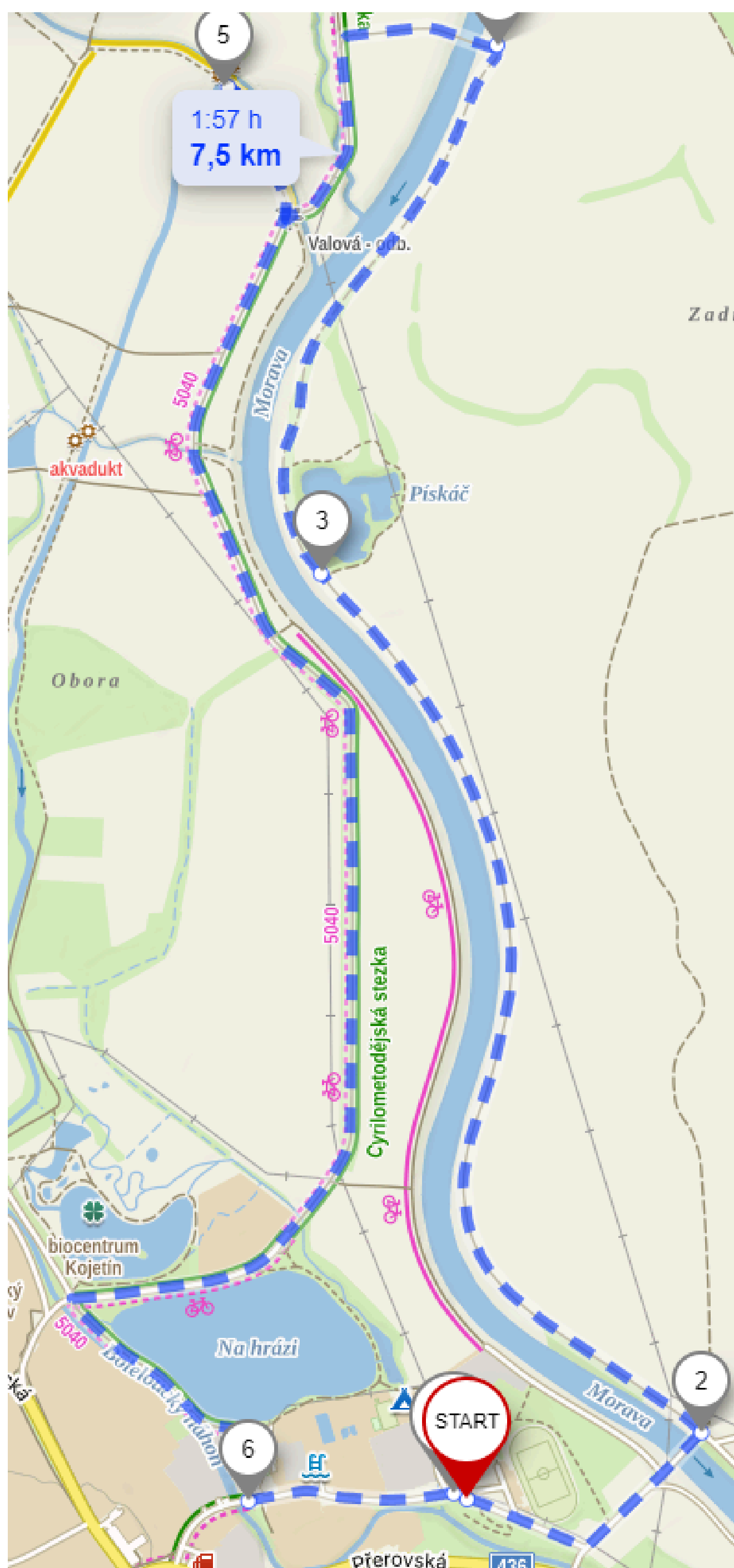
Cíl: dozvíš se z tajenky

Pro koho je hledačka vhodná:  
rodiny s dětmi, milovníky  
pobytu v přírodě; dostupná  
pěšky nebo na kole, vhodné i  
pro kočárky

Upozornění: vyhněte se  
čtvrtekům v době od 14:00 do  
18:00 (střelby na střelnici)

Autoři hledačky: studentky  
Gymnázia Kojetín Adéla, Amálie,  
Anička, Laura, Nela, Nikol,  
Zuzana, paní učitelka Dana

Motto: Každý má hledět ne pouze  
na svůj prospěch, ale na prospěch  
společnosti. (J. A. Komenský)



Ahoj kamaráde trávící rád svůj čas v přírodě,  
zvu tě na stezku pojednávající o vodě.

Abys na své cestě nešel sám,  
průvodce já, kapka vody, Ti udělám.

V kapce vody je totiž ukryt celý svět,

oceán, atmosféra, řeka i rybník,  
co vedou Tě vpřed.

Povedu Tě krajinou, kde proudí čas,

z místa na místo, kde táhne se řeky pás.

Své putování začni v Kojetíně,  
které má sedmé století v zakládací listině.

Prý založil jej vítězstvím nad Hvary slavný Kojata,  
pěkné město vzniklo, historie je tu bohatá.

I.  
Stojíš-li čelem k fotbalovému stadionu, dej se doprava a neboj, nebude to zas tak veliká dálava.

Na křižovatce u mostu stoč doleva své kroky,  
dojdeš k řece, co teče tudy roky.

Přivítá tě most s železnou konstrukcí,

drž se teď mých instrukcí.

Cedulku najdi na mostě,  
zapiš si firmu sem prostě,  
která postavila most zdejší  
a dostaneš se jím na břeh protější.

□□□ . □□□□□□□□

26 16 32 3 24 23

ŽELEZÁŘSKÁ SPOLEČNOST

II.

Vpravo z mostu uvidíš loděnici,  
k ní chtěla bych Ti něco říci.

Od roku 1951 zde stojí,  
Kojetín již bez ní neobstojí.

Je zde plno zlata,  
na úspěchy je bohatá.

V roce 1963 druhé místo  
Československa získali,  
a to teprve začali.

Na krásných místech se vždy  
umístili

a tím Kojetín proslavili.

III.

Za mostem křižujícím řeku  
Moravu

vydej se vlevo bez davů.

Jdi 500 m proti proudu,  
na stromě vlevo najdeš boudu.

Je to budka ptačí,  
sýkorkám k hnízdění stačí.

Ty si opiš cifru,  
vyluštíš pak šifru.



A

Stromu napiš jméno zde,  
písmenko do tajenky ti přibude.

□□□□□

6 21 25



IV.

Pokračuj dál podél Moravy,  
snad jde vše podle Tvé  
představy.

Morava ve střední Evropě,  
354 km dlouhá je.

Tady v Hornomoravském úvalu,  
teče už velmi pomalu.

Nejnižším místem  
Olomouckého kraje zde  
protéká,  
cesta do Dunaje je ještě daleká.

V.

Historie pískovny v 60. letech  
20. století začíná se psát,  
díky zdejšímu písku mnoho  
budov může stát.

V současnosti se tu písek netěží,  
ale rybářů je hojnost na pobřeží.  
Také důležitou funkci má v  
krajíně,  
vypařuje se z ní voda na  
hladině.

Tím zvlhčí vzduch v suchém  
období  
a na koloběh vody blahodárně  
působí.

VI.

Od Pískáčů to máš jen kousek  
přes řeku k lávce,  
na stezku mířící k další  
zastávce.

Na cyklostezce dej se doleva  
a dojdi až tam, kde se kříž  
nachází ze dřeva.

Kříž připomíná hrdinu,  
stojí tu pěkně ve stínu.

Nad křížem košatí se strom,  
co je to za druh, si uvědom.



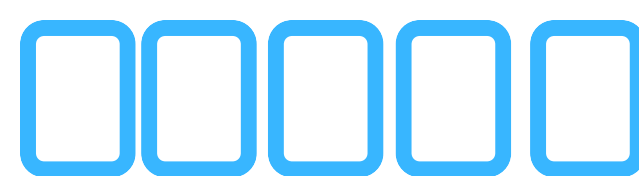
2 27 17



VII.

Od křížku odboč z cyklostezky  
po žluté,  
po 250 metrech dojdeš  
ke stavbě klenuté.

Technická památka to je,



12 33 8 se jmenuje.

Mlýnský náhon tu od 16. století  
protéká,  
v cestě však řeku Valovou má.  
Řešení zní jednoduše tak,  
řeku Valovou bude Mlýnský  
náhon podtékat.

Topol s rozcestníkem stojí na  
břehu,  
byl svědkem jednoho šťastného  
příběhu.

Chlapec spadl roku 1972 do  
náhonu

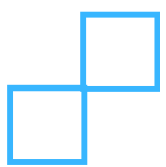
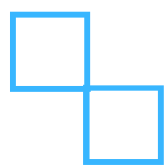
Sifon vydal ho živého až u  
tohoto stromu.

Mříže vtok chrání dnes,  
neproklouzne ani pes.

Topol tento má na druhé straně  
kmene opisový štítek,  
najde Tobě veliký užitek.

Přikryj jej tímto papírem v místě  
rámečku,  
budeš mít pěknou památku,  
panečku.





(Když se na ně lépe podíváš,  
Mlýnský náhon v betonovém  
korytě máš.

To bylo do roku 1923 dřevěné,  
krásné, teď už vůbec ne.

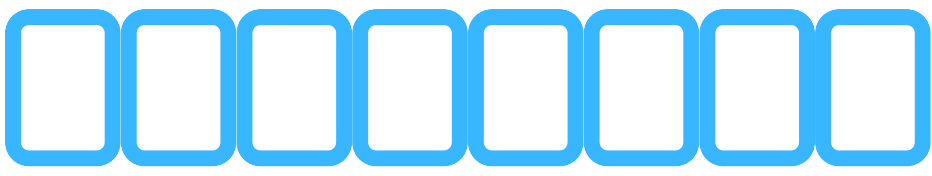
Kanál z Uhřetic s náhonem se  
kříží,

voda z dešťů dostane se do  
Moravy bez potíží.)

Pokud nebudeš odbočovat,  
budeš dál po cyklostezce  
pokračovat.

X.  
Na kraji Špalíru stojí muž  
dřevěný,  
chrání tu myslivcům honitby  
území.

Stojí tu po boku s jelenem,  
nebudeš mít jistě problém se  
jménem.



22 9 7 5 13

Špalírem v klidu dál pokračuj,  
únavu úspěšně potlačuj.

XI.  
Vlevo rybník tě navnadí,  
k němu se ale dostaneš až v  
druhém pořadí.

Jdi nejdřív do biocentra vpravo,  
zvládl jsi to, bravo!

Dřív podmáčená louka kvetla tu,  
teď máme větší jistotu,  
že při povodních vodu zadrží,  
díky většímu množství  
přírodních nádrží.

Vodu zas vydává výparem,  
když krajina je sužována žárem.

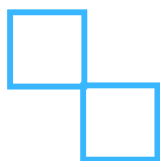
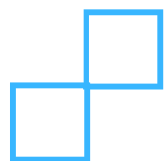
Nadmořskou výšku opiš tu,  
půjdeš pak do cíle na jistotu.

m n.m.  
B

VIII.  
Vrať na cyklostezku kroky Tvé,  
tam, co jsi šel poprvé.  
Od křížku dej se doprava,  
až tam, kde rozcestník postává.  
Pokračuj dál, kde ukazuje Kojetín,  
a připiš, jaké město je na ukazateli  
s ním.

(31 km)  
15 31 10

IX.  
Na další křižovatce můžeš odbočit,  
za mostkem vpravo Vantroky  
budeš mít.



Také bohatá je tu biodiverzita,  
pro přírodu velmi důležitá.  
Plazi, obojživelníci, ptáci,  
rádi se sem vrací.  
Ve vodě bují svět mikroskopický,  
snad bude to tak vždycky.  
Víc dozvíš se z informačních  
tabulí,  
najdeš tam také něco z kultury.  
Číslo tabule s vodnickou pověstí,  
přivede Tě snad ke štěstí.  
Číslo stanoviště zapiš sem,  
obvyklým způsobem. (číslovkou)

C

Jak Hanáci vodníkovi říkají,  
připiš tady ke kraji.

1 28 29 11 14 30

XII.

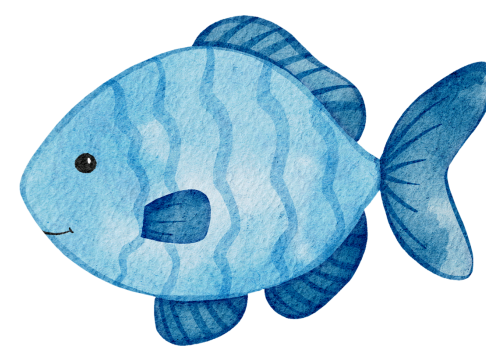
Projdi teď užší stezkou k rybníku  
Na Hrázi,  
kotvice plovoucí se zde na hladině  
nachází.

Plody má ostré, ale chutnaly by Ti,  
nemají však běžné použití.  
Dojdi až k dětskému hřišti,  
zde budeš si připadat jak v  
přístavišti.

Hledej zde tabuli informační,  
kde zakresleny jsou stopy  
identifikační.

Najdi zvířete jméno,  
co s rybníkem je spojeno,  
co bydlí tady, není host  
a má peří jako chvost.

18 20



4 19

(ch = 2 písmena)

XIII.

Od rybníku k mlýnu jsi přišel,  
spoustu krásných míst jsi našel.  
Ani nemáš ponětí,  
že mlýn mele mouku od 16.  
století.

Dominantou je silo obilné,  
od roku 1936 dosahuje výšky  
nesmírné.

170 vagónů obilí zde vleze se,  
nepředstavíš-li si to, neměj  
deprese.

Stojí na Mlýnském náhonu,  
se kterým jsme se viděli u  
Sifonu.

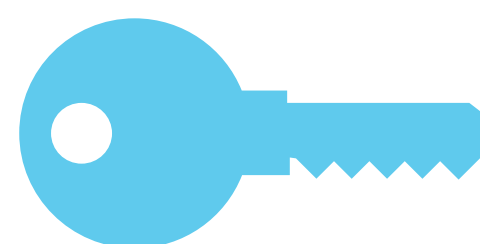
Přivádí vodu do mlýna,  
cesta mouky se v něm začíná.

XIV.

Pro Tebe však konec putování,  
já, kapka vody, mám teď jediné  
přání.

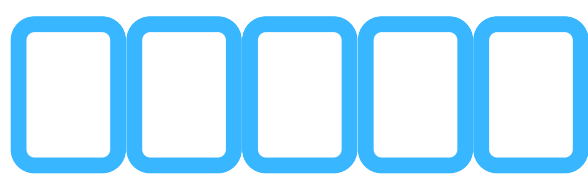
Vylušti prosím tajenku,  
vytvoř si správnou domněnku,  
kde poklad můj se nachází,  
radost veliká pak dorazí.

Číslice dají ti jednoduchý  
plánek,  
jak otevřít na něm zámek.

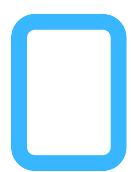




1 2 3 4 5 6



7 5 4 8 9



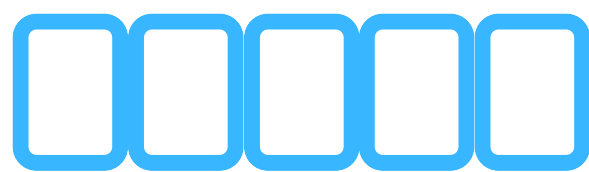
10



11 3 12 13 14 15 16 17 18 19



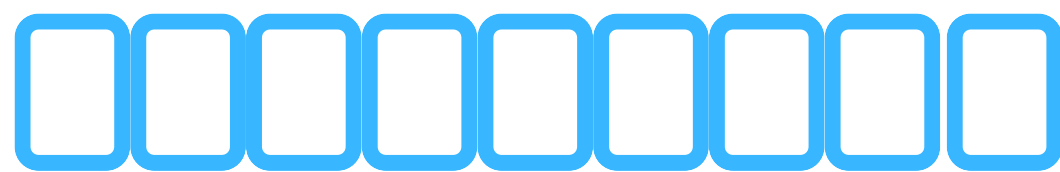
20 21



22 11 23 24 19



25



26 27 28 29 30 31 32 13 33



Komenský radost z Tebe by měl,  
šel jsi přírodou a při tom jsi přemýšlel.  
Škola hrou, říkal rád,  
naučil ses něco o vodě Kojetínska snad.



Pokud nám chcete něco vzkázat, napište nám to do návštěvní knihy u pokladu, nebo nám napište e-mail na [hledackaovode@gmail.com](mailto:hledackaovode@gmail.com).

světová škola

